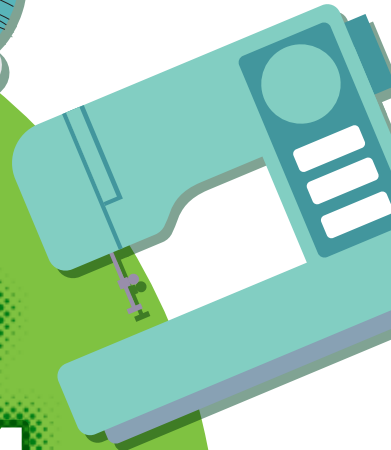


らしく、はたらく、
ともに



第22回山形県障害者技能競技大会

アビリンピック やまがた2024

障害者が日ごろ培った技能を互いに競い合うことにより、その職業能力の向上を図るとともに、企業や社会一般の人々が障害者に対する理解と認識を深め、その雇用の促進を図ることを目的として開催します。

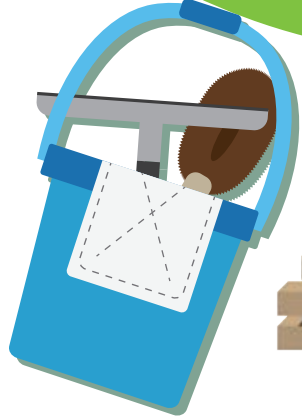
とき **2024.7.4 (木)**
9:30~14:30

ところ **山形国際交流プラザ
山形ビッグウイング**
山形市平久保100

参加募集期間

2024.4.15 (月) ~ 5.14 (火)

参加・入場
無料



主催 独立行政法人 高齢・障害・求職者雇用支援機構 山形支部 **共催** 山形県

〒990-2161 山形市漆山 1954 Tel : 023-674-9567 ・ Fax : 023-687-5733 URL : <https://www.jeed.go.jp/location/shibu/yamagata/> E-mail : yamagata-kosyo@jeed.go.jp

後援 山形労働局、県内ハローワーク、山形県教育委員会、山形県職業能力開発協会、山形県社会福祉協議会、山形県身体障害者福祉協会、山形県ビルメンテナンス協会、山形県社会福祉事業団、山形県手をつなぐ育成会、山形県精神保健福祉会連合会、山形県印刷工業組合、山形市ホテル協会、山形県写真連盟、山形新聞・山形放送、荘内日報社、NHK山形放送局、山形テレビ、テレビユー山形、さくらんぼテレビ、エフエム山形、ダイバーシティメディア

協力 大風印刷、山形ビルサービス、エヌイーエスコポレーション、エービーエム、内外ビルクリーン、長陵、丸定、山形グランドホテル、ホテルメトロポリタン山形、山形ワシントンホテル、山形国際ホテル、山形県立上山高等養護学校、山形県聴覚障害者協会、日本情報処理検定協会、済生会山形済生病院、ギフトプラザ

順不同

私たちはアビリンピックやまがたを応援しています

アビリンピック やまがた2024

参加選手募集!

一般の皆様の
見学歓迎!

参加選手の
応援歓迎!

障害者雇用の取り組みを
お考えの皆様の見学歓迎!

アビリス



出場選手の参加資格

山形県内に居住もしくは山形県内の事業所に勤務、又は学校・職業訓練施設等に在籍し、大会開催年度の4月1日に15歳以上である次のいずれかの方

- 障害者の雇用の促進等に関する法律第2条第2号及び第3号に規定する身体障害者
- 障害者の雇用の促進等に関する法律第2条第4号及び第5号に規定する知的障害者
- 障害者の雇用の促進等に関する法律第2条第6号に規定する精神障害者

競技種目・競技概要 (競技時間は変更される場合があります。)

① DTP

DTPとは、書籍や新聞、広告などの印刷物を製作する際にパソコンで編集や割り付けなどをして、紙面に出力する作業のことで、画像や文章素材を使って、ポスターやチラシ等を作成します。限られた時間で感性、技能、知識を駆使して、いかに効果的な作品ができるかがポイントです。

② ワード・プロセッサ

ワープロソフトWordを使用し、和文・英文の文書を課題と同じように作成します。限られた時間内でWordの各種機能をいかに自在に使いこなせるか、その技術を競います。文字入力スピードと正確性、印刷時の色の選択やコントラスト等の設定も重要なポイントです。

③ ビルクリーニング

会場内に設けた模擬オフィスにおいて、カーペット床の除塵、弾性床の清掃と机上清掃を行います。指定時間内に各課題における資機材の適切な取り扱い、確実な清掃作業、サービス業としてのマナー、安全に配慮した清掃作業を行います。無理のない作業動作、あいさつも重要視されます。

④ 製品パッキング

物流工程のひとつとして必要不可欠な「化粧箱」と「梱包緩衝材」の組み立て、組み込み、商品の包装・梱包作業を行い、より早くより正確な仕上がりを競います。課題に合わせてどのような改善を行い、製品をつくり上げていくかがポイントです。

⑤ 喫茶サービス

会場内に設置された模擬喫茶店で、お客様に対し、他の従業員と連携・協力しながら、お客様の立場に立て、正確にかつスムーズにサービスを提供する技術を競います。お店のお客様すべてに対して心を配り、他のスタッフや選手と助け合って業務を行うことが重要になります。

⑥ オフィスアシスタント

「送付書類のピックアップ」「文書の封入」などの文書発送準備作業と郵便物仕分け作業です。数量や仕上がり状況、作業の正確さを競います。あて先ごとに異なる送付書類の種類と部数を送付状により確認し、正確かつスピーディーに仕分けていく高い集中力が見どころです。

⑦ 表計算

表計算ソフトのExcelを使い、Excelの三大機能である、表計算機能、簡易データベース機能、グラフ作成機能の総合的なスキルを競います。Excelの操作技術だけでなく、関数やセル参照、論理演算子・比較演算子など、さまざまな知識や応用力も求められます。

⑧ 縫製 / 知的障害者

「エプロンの縫製」で、配られた9枚のパーツをミシン、アイロン、鉄(はさみ)、目打ちなどを使い、組み合わせ縫製する競技です。ポイントは、ミシンをかける際の指先と布の扱い方、アイロン作業で、各パーツの仕上がり寸法の正確さで完成作品の出来栄などを競います。

⑨ 写真撮影

写真撮影における基本的な技術や総合的な構力等を競います。「アビリンピックやまがた」をパンフレットやホームページ上で紹介することを想定し、同大会に「参加したい」「見に行きたい」と思うような、魅力的な写真を撮影することが求められます。

⑩ 縫製(初級) / 知的障害者

裁断し二枚あわせにしたさらしを用いて、刺し子の布巾を製作します。チャコペンで描かれた線の上をずれないで縫えているか、縫い目の大きさがそろっているか、糸の始末がきれいにできているかがポイントです。
※山形大会オリジナル競技のため、全国大会への推薦はありません。

⑪ ワード・プロセッサ(初級)

ワープロソフトWordを使用し、ワープロ検定試験3級及び2級程度の和文を作成します。限られた時間の中で、指示を守り、より多くの文字をより正確に入力するタイピングがポイントです。
※山形大会オリジナル競技のため、全国大会への推薦はありません。

⑫ 製品パッキング(初級)

平面に展開している段ボールを組み立てて、化粧箱の「身」と「蓋」をそれぞれ作成します。製品には、より早く、より正確な作業とともに、シワ、ヤブレ、汚れ、凹みのないきれいな仕上がりが求められます。
※山形大会オリジナル競技のため、全国大会への推薦はありません。

⑬ ビルクリーニング(初級)

会場内に設けた模擬オフィスにおいて、ダスタークロスを使った除塵と机上清掃等を行います(ゴミ箱やイスは置かず、机のみ設置)。あいさつなどサービス業としてのマナーも重要視されます。
※山形大会オリジナル競技のため、全国大会への推薦はありません。

ミニミニワークフェア 開催

- ◎展示コーナー
- ◎雑貨・パンの販売コーナー

大会会場内に、参加選手の所属する学校・施設・事業所等を紹介(活動紹介、物販、作品展示)するコーナーを設けます。出展希望の際はお問い合わせください。

